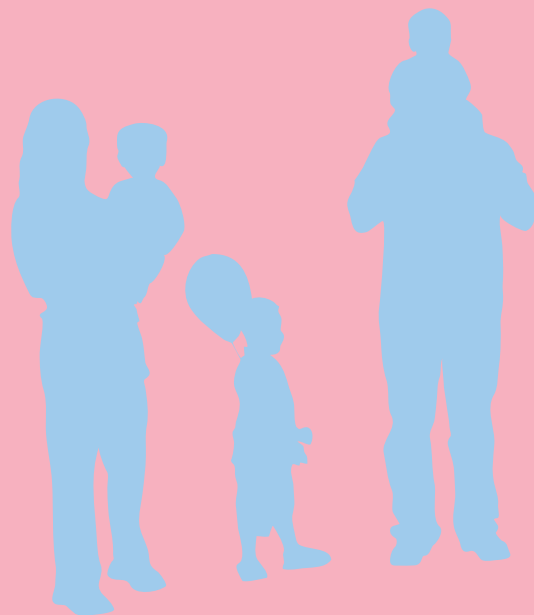


Centre de planification et d'éducation familiale  
18-20 rue Guéroux  
du lundi au vendredi de 8 h 30 à 19 h.  
Tél. 01 72 09 32 00  
[www.mairie-pierrefitte93.fr](http://www.mairie-pierrefitte93.fr)

# Centre de planification et d'éducation familiale

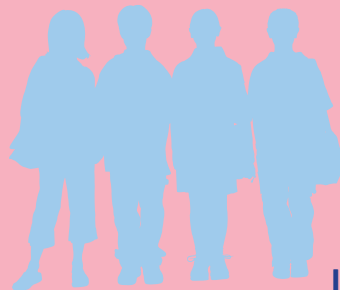


Centre Municipal de Santé Jean-Aimé Dolidier  
Pierrefitte-sur-Seine



## A qui est ouvert le Centre de planification ?

Le Centre de Planification de Pierrefitte-sur-Seine est ouvert aux adolescents et aux adultes. Vous êtes reçus d'une façon confidentielle et les consultations sont gratuites.

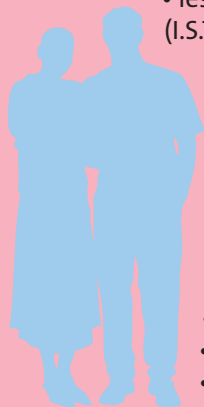


Le Centre de Planification met en place des actions de prévention dans les centres de Protection Maternelles et Infantiles (P.M.I.) de la commune et auprès des adolescents, ainsi que l'animation de groupes de paroles.

## Qu'est-ce que le Centre de planification ?

C'est un lieu d'accueil et d'information sur :

- la sexualité
- la contraception
  - les infections sexuellement transmissibles (I.S.T.)
  - l'interruption volontaire de grossesse (I.V.G.)



On vous y propose une écoute adaptée et un accompagnement pour les difficultés relationnelles :

- dans le couple
- parents-enfants
- pour les violences conjugales

**L'accueil** est assuré par une secrétaire médicale.

## Les consultations médicales

sont assurées sur rendez-vous par six médecins :

- Docteur Djouhri
- Docteur Meunier
- Docteur Hubert-Andréani
- Docteur Vinçon-Hagege
- Docteur Noyer-Riveau
- Docteur Vernerey.



## Les entretiens individuels, conjugaux et familiaux

sont assurés par la conseillère conjugale et familiale : Madame Catherine Aouad-Rouby qui reçoit uniquement sur rendez-vous au  
01.72.09.32.07/ 01.72.09.32.24

