

Saint-Denis  
Pierrefitte  
| demain  
commUNE

CommUNE nouvelle

C'EST VOTÉ!



commune de  
PIERREFITTE-SUR-SEINE



commune de  
SAINT-DENIS

= CommUNE nouvelle

# EDITO



**Ensemble, on est plus forts.** Et le 30 mai dernier, les **conseils municipaux de Pierrefitte-sur-Seine et Saint-Denis** ont choisi de **prendre en main leur avenir collectif**, afin d'affronter les défis **écologiques, économiques et sociaux** à venir.

**Ensemble, on est plus forts.** C'est ce que nous avons montré des mois durant aux habitantes et habitants, un à un, sur le terrain, **lors de nos nombreux échanges.**

**Ensemble, on est plus forts**, et nos **capacités d'investissements** pour des **services publics de qualité** et de **proximité** seront **renforcées**. La création de la commune nouvelle n'est qu'un outil qui participe à répondre à ces exigences. **En augmentant les dotations de l'Etat, en mutualisant les moyens, en pesant davantage dans les**

**équilibres institutionnels franciliens**, la Commune nouvelle se dote de moyens à la mesure de ses ambitions pour ses habitant.es.

**Ensemble, on est plus forts**, pour bâtir une ville **équilibrée et durable, apaisée et attractive, populaire, solidaire et accueillante**, proposant des **services publics nombreux, de proximité, innovants.**

**Ensemble, on est plus forts**, et la commune nouvelle va nous permettre de changer les règles du jeu : faire de la commune nouvelle la centralité majeure du Grand Paris.

**Nous**, élues et élus, habitantes et habitants, donnons à voir que deux villes sont capables de prendre le **chemin du dépassement, de la cohésion, de l'union.**

**Ensemble, on est plus forts,  
ET LE 1<sup>ER</sup> JANVIER 2025, TOUT COMMENCE.**

**Michel Fourcade**

Maire de Pierrefitte-sur-Seine

**Mathieu Hanotin**

Maire de Saint-Denis

 **4000** AGENT·ES  
des deux villes qui  
bénéficieront d'avancées  
sociales grâce à la commune  
nouvelle



**2** HÔTELS DE VILLE

**2** MAIRIES ANNEXES

**15,77 km<sup>2</sup>** SURFACE DU TERRITOIRE

**171 hectares** D'ESPACES VERTS

**10 kms** DU NORD AU SUD,  
DU VAL-D'OISE À PARIS

## Votre commune nouvelle EN QUELQUES CHIFFRES



**149 000** HABITANT·ES



**2<sup>ème</sup>** VILLE

la plus peuplée  
d'Île-de-France

**10** MILLIONS D'EUROS

d'investissement  
en plus par an  
pour préparer  
l'avenir



**90** ÉCOLES

**5** CENTRES MUNICIPAUX DE SANTÉ

**19** ÉQUIPEMENTS SPORTIFS

**4** PISCINES

## Focus

# SUR 4 POLITIQUES PUBLIQUES RENFORCÉES



### Education et droit au bien manger

La gratuité de la cantine, déjà en place à Saint-Denis, commencera à s'étendre à Pierrefitte dès septembre 2024 pour les classes de CM2 : du pouvoir d'achat en plus pour les familles.



### Sécurité et tranquillité publique

À partir du 1<sup>er</sup> janvier 2025, la police municipale sera présente sur tout le territoire de la commune nouvelle 24h/24 et 7j/7 afin de veiller à la sécurité et la tranquillité publique.



### Lutte contre l'habitat indigne

La commune nouvelle s'engage à tout mettre en œuvre afin de garantir un logement digne à tou-tes, particulièrement aux populations en situation de précarité économique et sociale en luttant plus efficacement contre les marchands de sommeil.



### Ville durable

Une ville avec des services publics et des commerces à distance de marche, des espaces verts et le développement de transports en commun.  
La mutualisation des moyens rendra la commune nouvelle plus forte pour faire face au changement climatique.

# 1 ville, 1 TAUX DE TAXE FONCIÈRE UNIQUE

L'engagement de la municipalité de ne pas augmenter les impôts des Dionysien·nes durant le mandat est tenu !

L'accélération des politiques publiques prioritaires se fera sans augmentation du taux de taxe foncière à Saint-Denis. Le taux de taxe foncière des Pierrefittois va quant à lui baisser de 19 % dès 2025 afin de s'aligner sur le taux de Saint-Denis.

## Le respect des identités du territoire

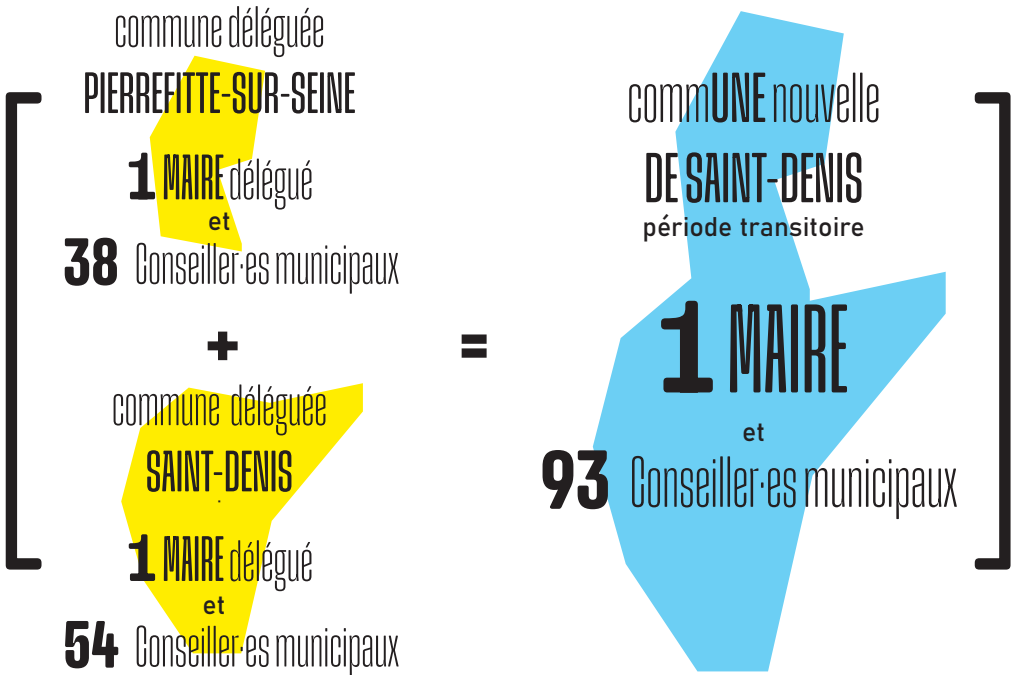
Les identités des deux villes demeurent, Pierrefitte-sur-Seine sera une commune déléguée et conservera son code postal. À l'intérieur de chaque commune, les particularités propres à chaque quartier continuent d'exister. La commune nouvelle est riche de ses lieux de vie : le Franc-Moisin, le Petit-Pierrefitte, la Plaine, les Joncherolles...

## Une ville à échelle humaine

Les Hôtels de ville et les mairies annexes actuels restent des points d'accueil en matière d'Etat civil, un site central de la Police municipale à Saint-Denis et un site de proximité à Pierrefitte-sur-Seine, le maintien des services publics de proximité (qui pourront se développer à terme sur le territoire)...

# Le conseil MUNICIPAL

» Jusqu'aux prochaines élections municipales de 2026,  
les deux conseils municipaux s'additionnent



» À partir des élections de 2026,  
la commune nouvelle est une ville classique avec un  
Conseil Municipal pour toute la ville et une commune  
délégée de Pierrefitte-sur-Seine disposant d'un ou une  
maire délégué·e.

commUNE nouvelle  
**DE SAINT-DENIS**  
dès 2026

**1 MAIRE**

+

commune déléguée  
**PIERREFITTE-SUR-SEINE**

**1 MAIRE** délégué

et

**59** Conseiller·es municipaux

**Saint-Denis  
Pierrefitte**  
| demain  
commUNE

# Place CommUNE

Rendez-vous

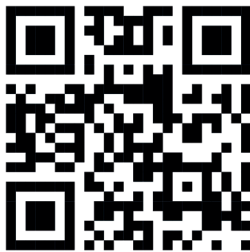
**LE MERCREDI 5 JUIN – DE 17H À 20H**

Place du 8 mai 1945 à Saint-Denis

Depuis le début de l'année,  
les habitant·es ont été associé·es au projet de commune nouvelle.

Retrouvons-nous

pour une restitution festive (Foodtruck, buvette...)  
ouverte à toutes et à tous.



Retrouvez toutes les infos  
[demain-commune.fr](http://demain-commune.fr)